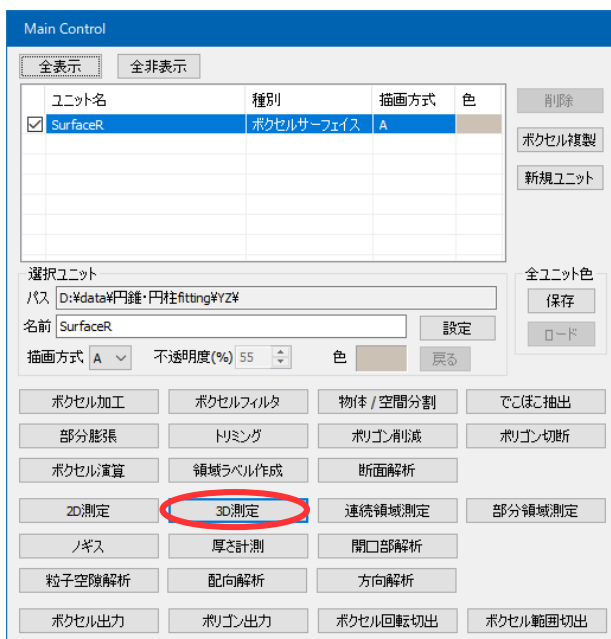
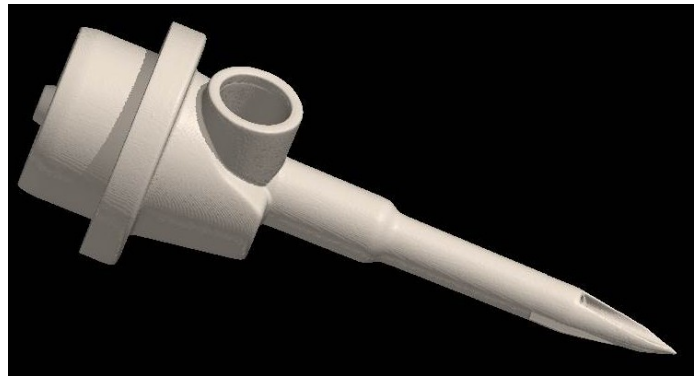


計測：円錐・円柱の測定

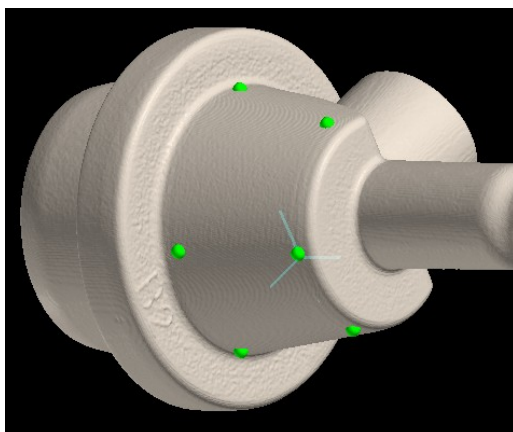
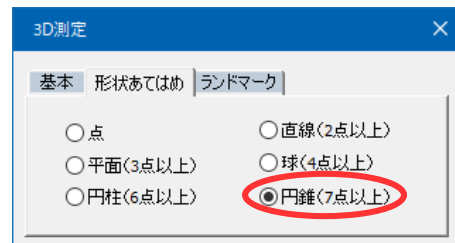
v1.8 版

工業製品の円錐・円柱部分を計測してみましょう。



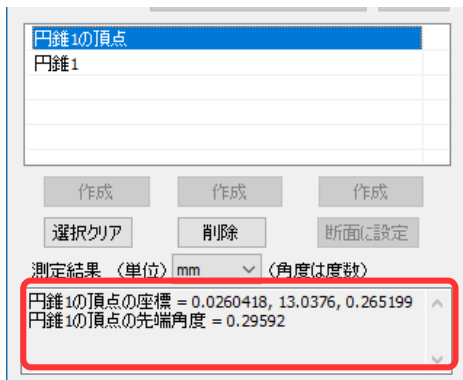
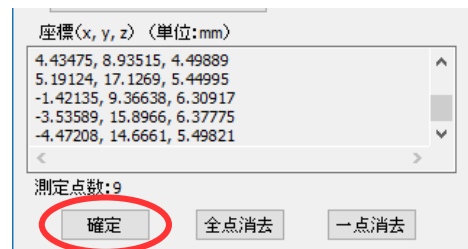
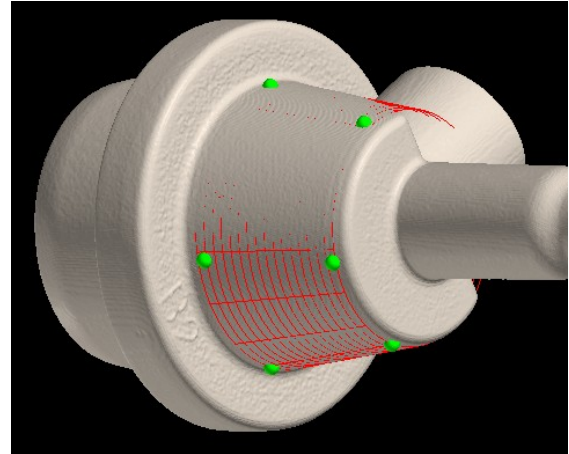
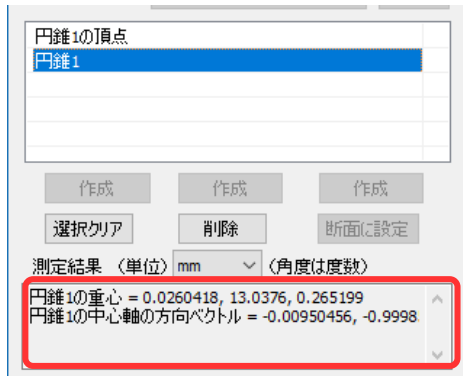
表示をサーフェスレンダリングにして、
[Main Control] の [3D測定] ボタンを
クリックします。

[形状あてはめ]タブの [円錐] を選択します。

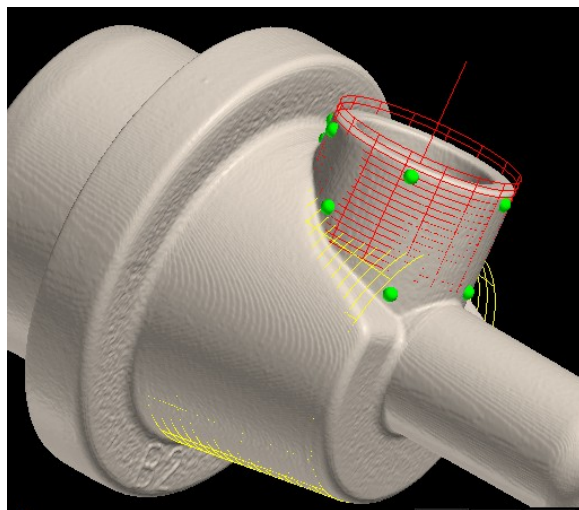


円錐をなぞるようにクリックしていきます。

表示された候補を確認したら、[確定] を押します。
 確定したリストを選択すると計測情報（頂点座標、
 頂点の先端角度、中心軸の方向、重心）が表示され
 ます。

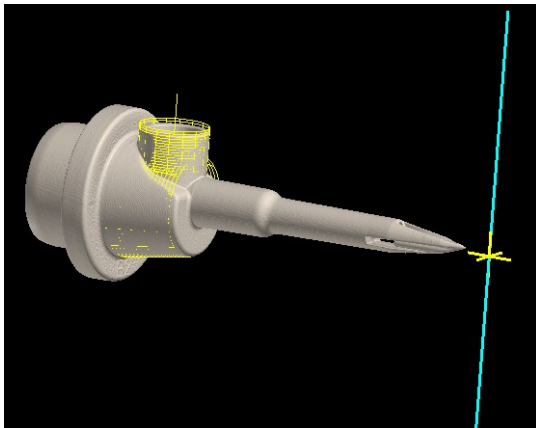
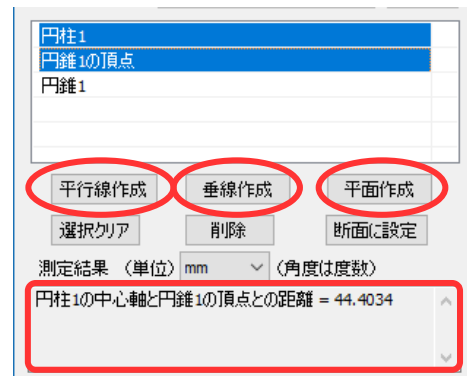
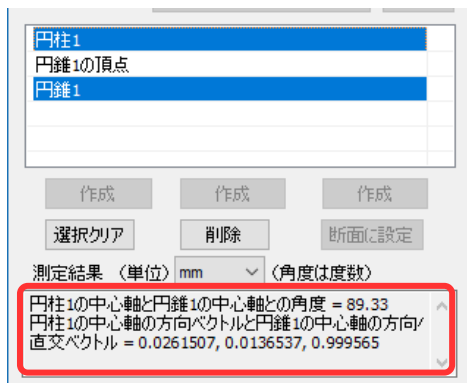


同様に [円柱] を選択し、クリックし、[確定] して、計測
 情報（直径、中心軸の方向、重心）を確認します。



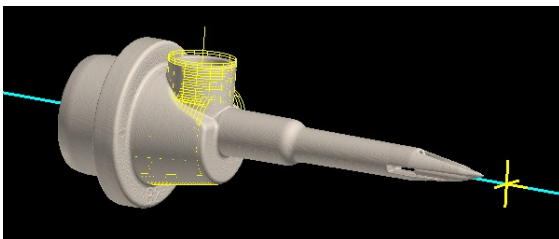
確定後リストを複数選択すると二図形間の計測情報（距離、角度、直行ベクトルの方向）を表示します。

新たな図形も作成できます。



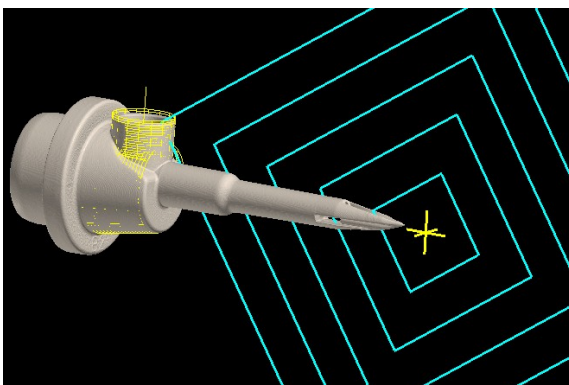
[平行線作成]

円錐頂点を通り、円柱軸に平行な直線を作成。



[垂線作成]

円錐頂点から円柱軸への垂線を作成。



[平面作成]

円錐頂点と円柱軸を含む平面を作成。